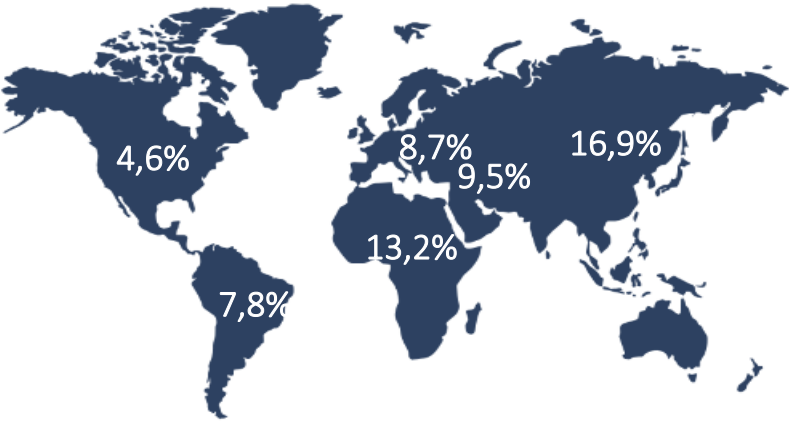


Diciembre 2024: El tráfico aéreo mundial de pasajeros sigue creciendo en todas las regiones del mundo, pero a tasas menores, en Colombia se esperan máximos históricos.

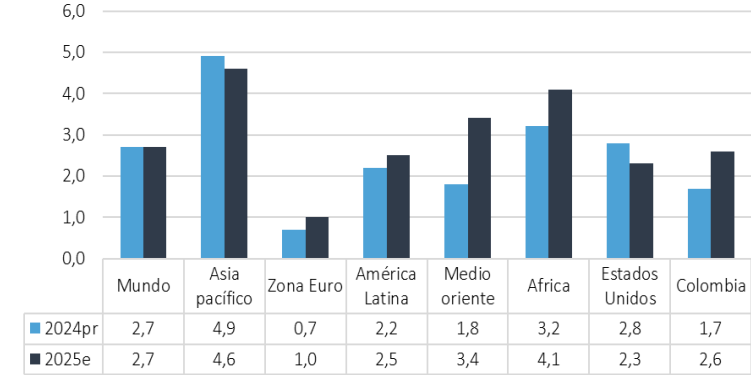
MUNDO - TRÁFICO AÉREO PASAJEROS (RPK)

YTD Dic-2024 crece 10,4% vs YTD Dic-2023 / LF = 83,5%



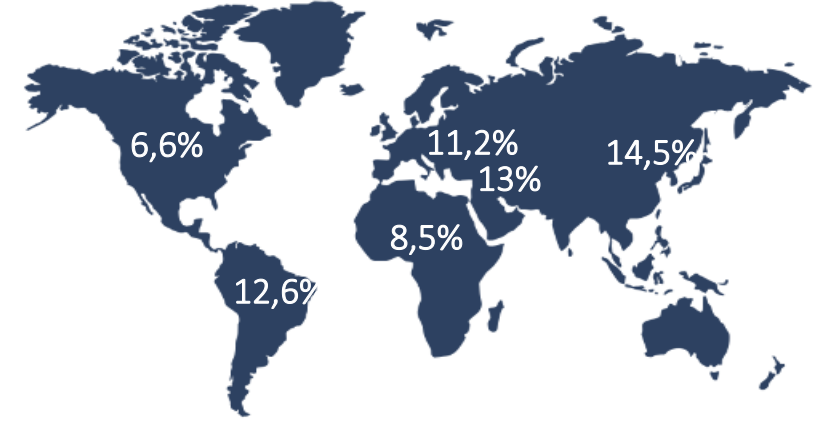
ECONOMIA MUNDIAL Y COLOMBIA

Los pronósticos de crecimiento económico de 2024 y 2025 bajan



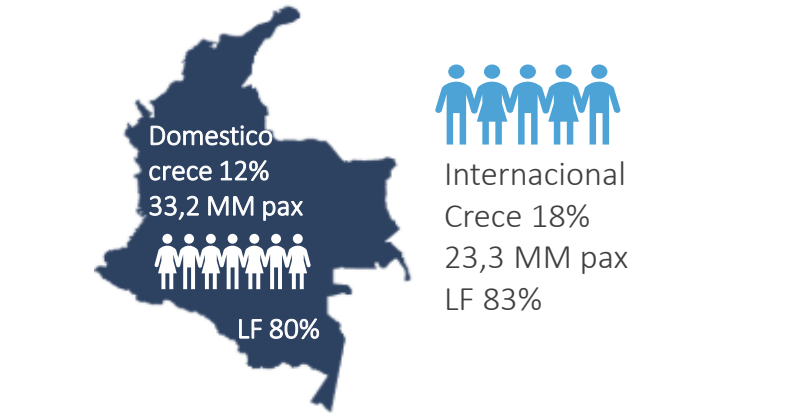
MUNDO - TRÁFICO AÉREO CARGA (CTK)

YTD Dic-2024 crece 11,3% vs YTD Dic-2023



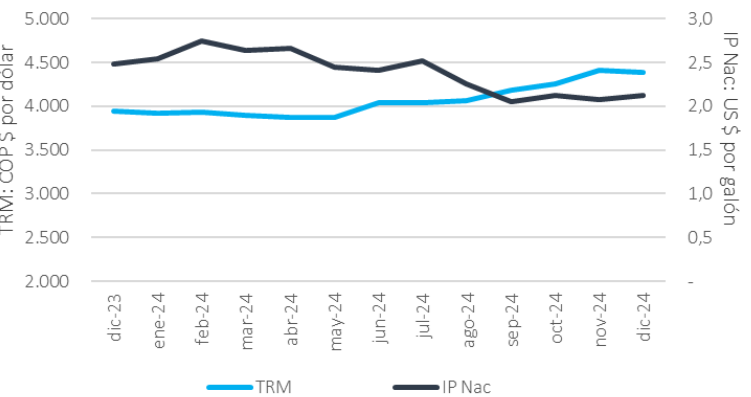
COLOMBIA - TRÁFICO AÉREO PASAJEROS

YTD Dic-2024 crece 14% vs YTD Dic-2023 / 56,5 Mill



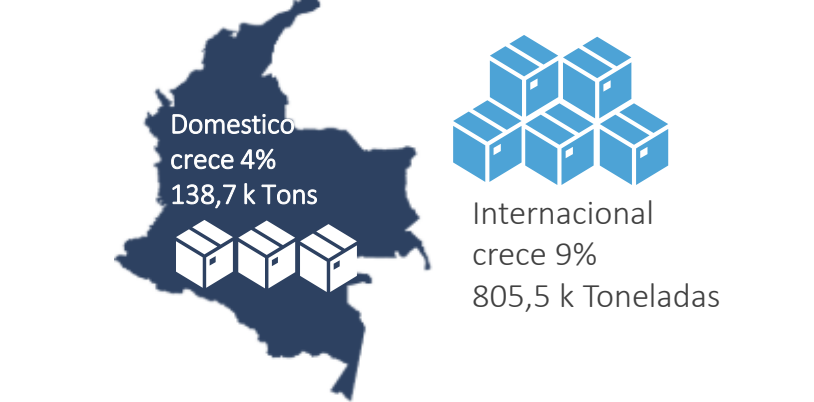
COLOMBIA: TRM y Jet Fuel (IP)

Entre diciembre de 2023 y diciembre de 2024 se observa una reducción del -14,5% en el precio del combustible y una devaluación del 11,1%.



COLOMBIA - TRÁFICO AÉREO DE CARGA

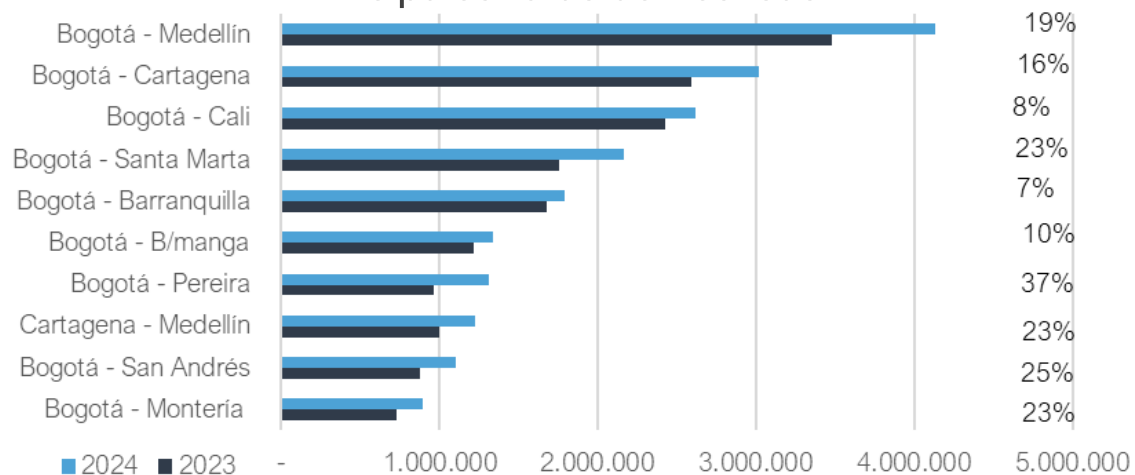
YTD Dic-2024 crece 9% vs YTD Dic 2023 (944,2 k Toneladas)



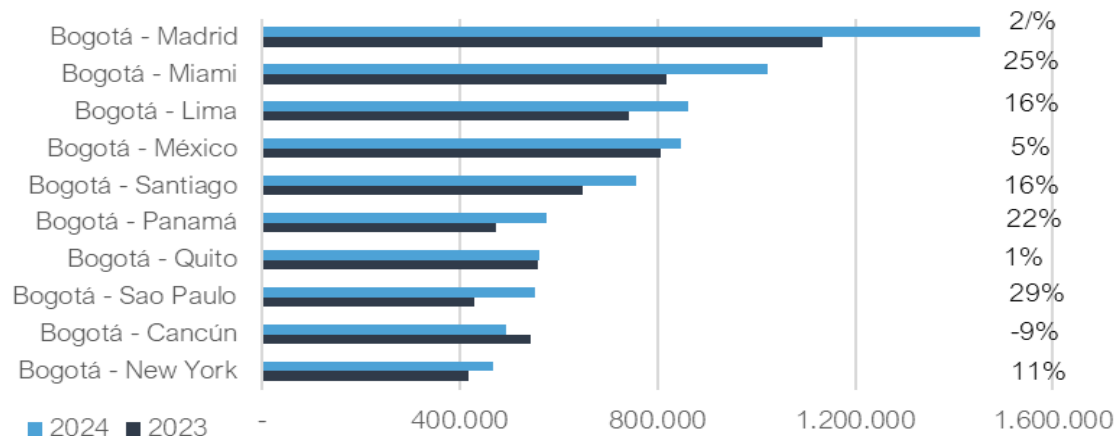
COLOMBIA 2023 vs. 2024: Es un momento positivo para las rutas aéreas de carga y pasajeros en el contexto nacional e internacional

COLOMBIA PASAJEROS

Principales rutas domésticas

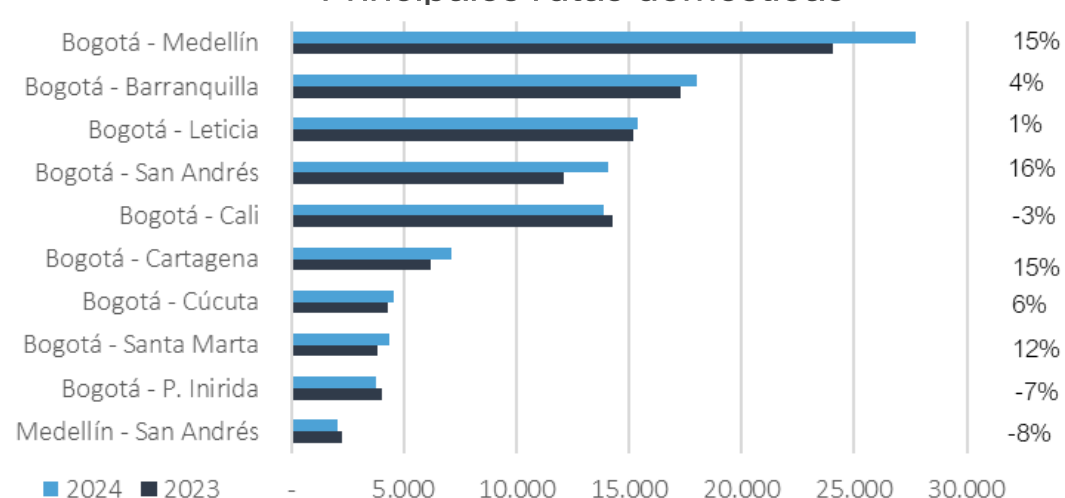


Principales rutas internacionales



COLOMBIA CARGA (Toneladas)

Principales rutas domésticas



Principales rutas internacionales

